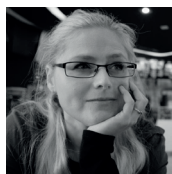


Szlifiernia Diamentów w BONie

5



dr n. społ. Joanna Sztobryn-Giercuskiewicz
Pełnomocnik Rektora PŁ ds. Osób Niepełnosprawnych,
psycholog, coach, trener umiejętności interpersonalnych

Ideą przewodnią projektu „Szlifiernia Diamentów” było przekonanie, że każdy uczestnik jest „diamentem” z ukrytym, nieznanym potencjałem, który należy odpowiednio „oszlifować”, by wydobył z siebie cały swój blask.



jak m.in. komunikacja interpersonalna, rozwijanie kreatywności, zwiększanie poczucia szczęścia i skuteczności osobistej, radzenie sobie ze stresem itp. Każdy ze studentów miał także możliwość skorzystania z indywidualnych konsultacji z coachem, których celem była diagnoza potrzeb, możliwości i ograniczeń uczestników, by w efekcie zaprojektować optymalną i maksymalnie zindywidualizowaną ścieżkę rozwoju. Zwieńczeniem projektu był warsztat „Jak oszlifowałem swój diament”, podczas którego studenci mieli okazję w wybranej przez siebie formie plastycznej przedstawić efekt „szlifowania” – zasoby, jakie w sobie odkryli, które będą rozwijać dalej, w „pozaprojektowej” rzeczywistości. Projekt realizowany był przy współpracy z Fundacją Politechniki Łódzkiej ze środków Województwa Łódzkiego.

W grudniu 2017 r. zakończyła się realizacja projektu „Szlifiernia Diamentów”. Projekt, realizowany w Biurze ds. Osób Niepełnosprawnych PŁ skierowany był do studentów z niepełnosprawnościami, którzy chcieli „oszlifować swój diament” – podnieść kompetencje psychospołeczne, roz-

winać kreatywność i umiejętność twórczego rozwiązywania problemów, a także zaprojektować swoją ścieżkę rozwoju. Od października do grudnia 2017 r. 25 studentów z niepełnosprawnościami z Politechniki Łódzkiej uczestniczyło w cyklu warsztatów rozwojowych, które obejmowały taką tematykę